

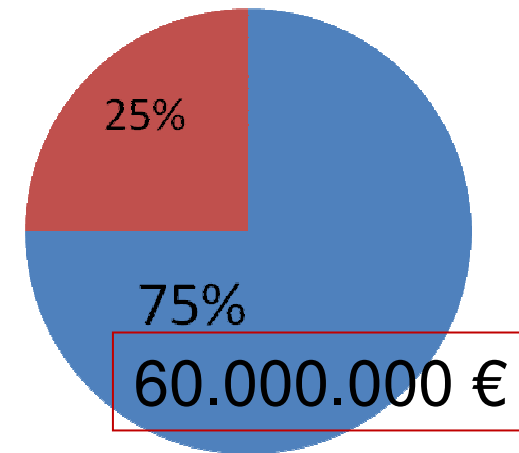
ASP GolgiRedaelli

"spendere" per risparmiare:  
un percorso necessario

- ➡ 3 istituti Geriatrici
- ➡ 1500 dipendenti
- ➡ 800 operatori sanitari addetti alla movimentazione



- bilancio di 80 milioni €
- costo del personale pari al ~ 75% del totale

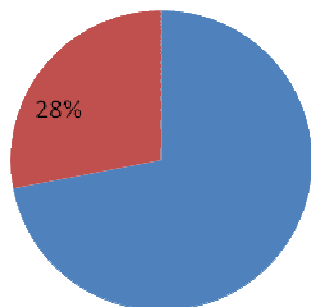


60 milioni € / 1.500

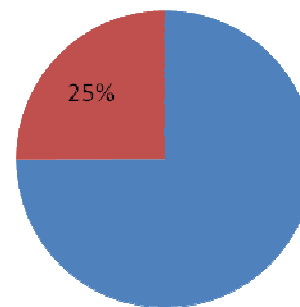
40.000 € costo medio per dipendente

- lavoratori con limitazioni / prescrizioni LBP sul totale dei dipendenti

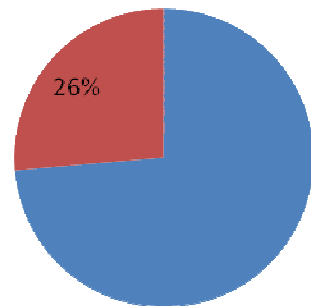
MILANO



VIMODRONE



ABBIATEGRASSO



- 400 dipendenti con limitazioni/prescrizioni, **80% per LBP**
- 300 persone che lavorano meno di quanto serve all'azienda
- 300 persone insoddisfatte del proprio lavoro
- **300 persone da recuperare**

- età media dei nostri dipendenti: 45 anni
- anzianità media dei nostri dipendenti: 22 anni
- 18 anni a fine rapporto
- $300 \times 40.000 \text{ €} = 12.000.000 \text{ € /anno}$
- $12.000.000 \text{ € /anno} \times 18 \text{ anni} =$   
**duecento milioni € ~**

- Dal 1989 l'azienda ha iniziato a occuparsi di prevenzione con:
  - ✓ acquisto dei primi ausili (sollevatori, letti elevabili, letti ergonomici);
  - ✓ gruppi di back-school

- Con il 626 redazione DVR e:
  - ✓ ristrutturazione istituti
  - ✓ valutazione ambienti
  - ✓ valutazione ausili
  - ✓ formazione lavoratori
  - ✓ prime applicazioni M.A.P.O.
  - ✓ formazione formatori (fisioterapisti e preposti)

- Il MAPO classifica i reparti in area verde o gialla ma...

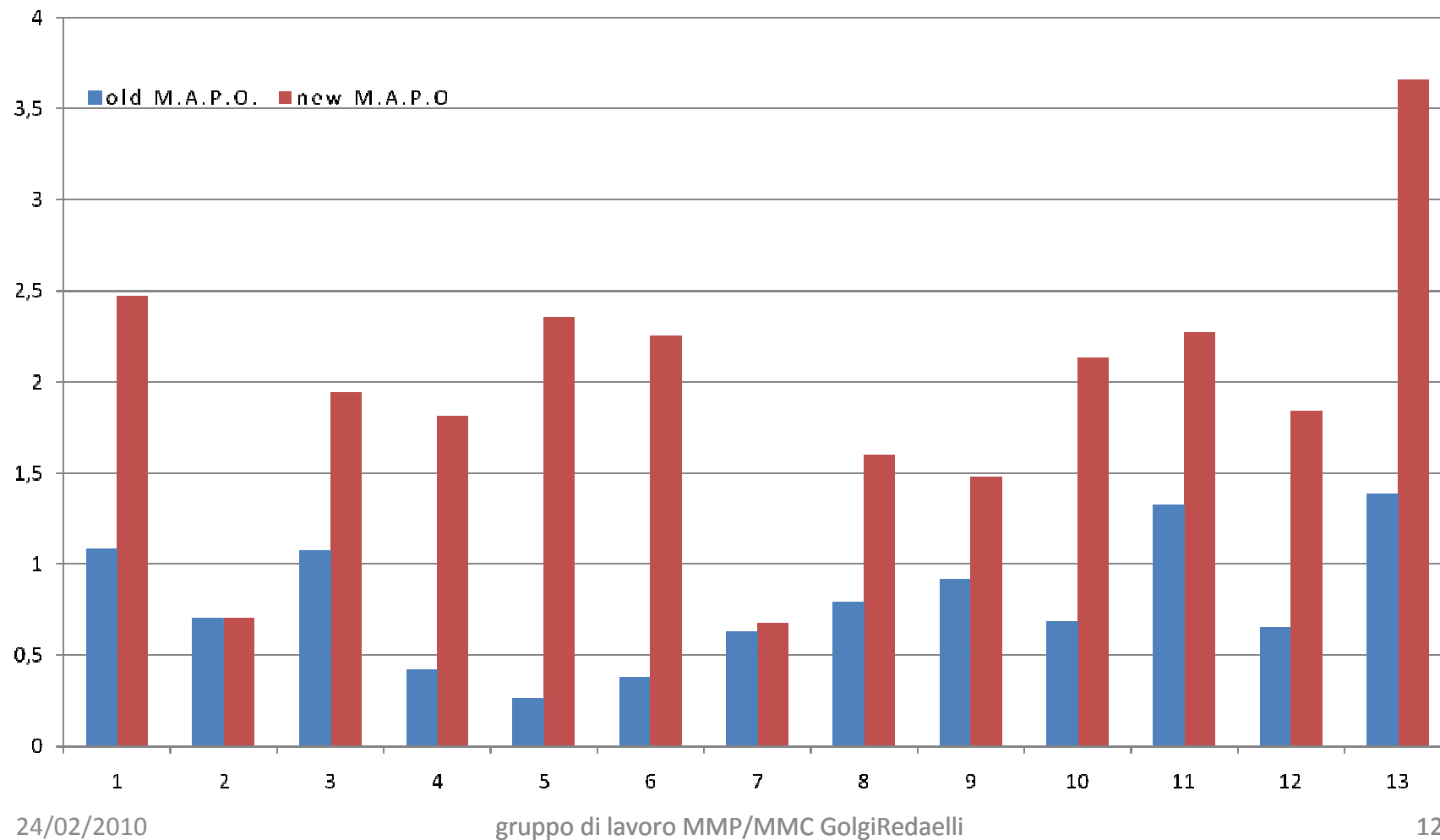
RLS, lavoratori, SPP e sorveglianza sanitaria evidenziano scollamenti fra

**M.A.P.O. misurato &  
percezione del rischio**

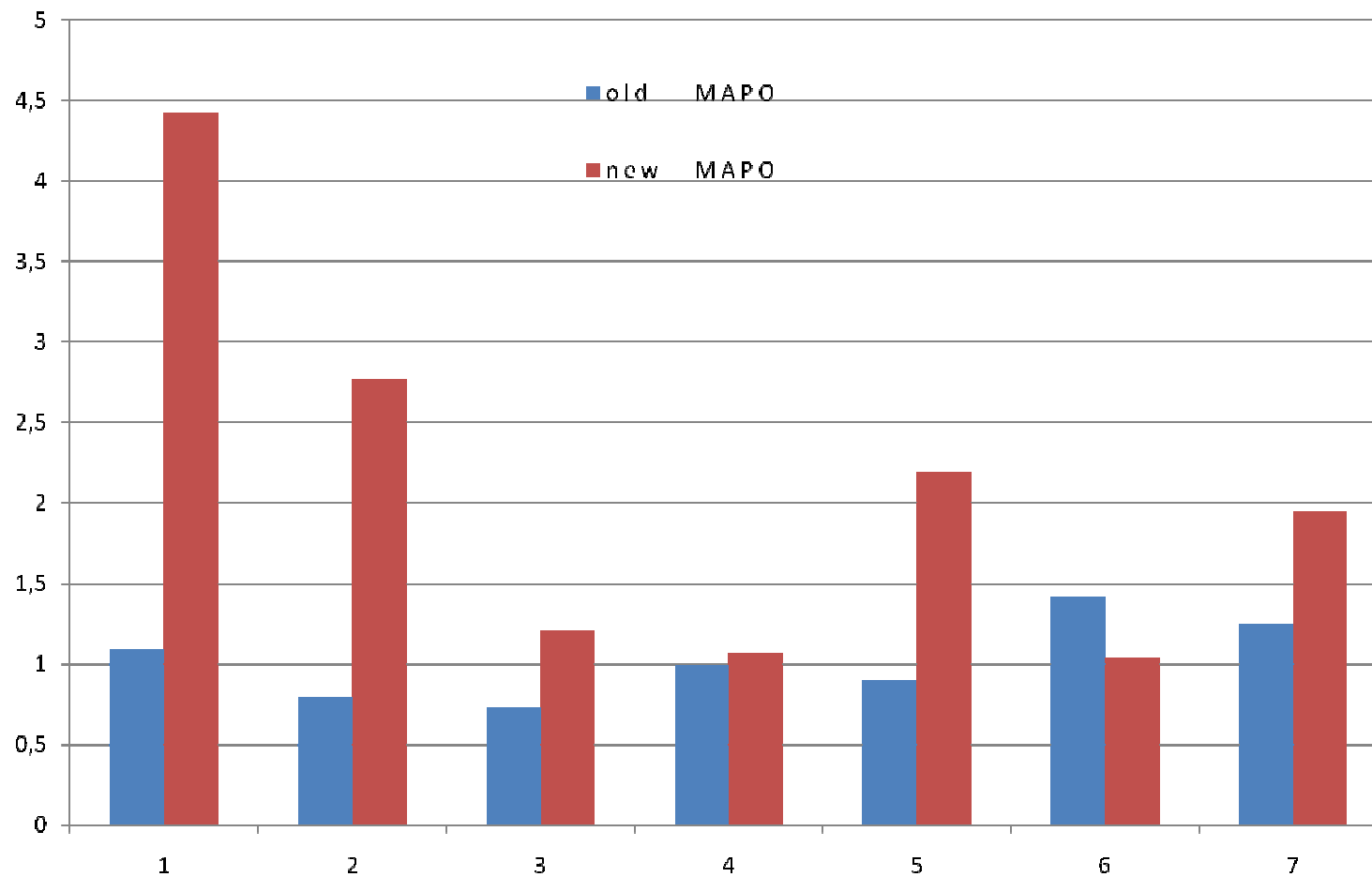
- Criticità rilevate dal gruppo di lavoro:
  - ✓ il ruolo del preposto
  - ✓ mancanza di verifica dell'efficacia della formazione
  - ✓ ausili considerati perché presenti e non perché utilizzati
- Riverifica con corretta applicazione del metodo

- Interventi conseguenti:
  - ✓ adeguamento formazione (estesa a coop.)
  - ✓ DVD sulla MMP
  - ✓ aggiornamento formatori con CEMOC
  - ✓ rivalutazione del MAPO secondo le novità 2009 (MAPO new)

# MAPO a confronto: Istituto 1



# MAPO a confronto: Istituto 2



New MAPO impone una più precisa attribuzione di valori a:

- **Fattore ausili**
- **Fattore formazione**

- Ausili **minori** presenti e poco utilizzati
- Incuranza indicazioni valutazione multifattoriale
- Vecchie abitudini lavorative
- Fattore **formazione**: mancanza di un sistema codificato di verifica, mancanza di formazione permanente

- Avvio di sistema di verifica efficace della formazione (scala di Borg)
- Formazione particolare dei preposti
- Completamento dotazione ausili basati sulla V.R.
- Sperimentazione /dotazione di **solleventori a binario** in alcuni reparti
- Maggiore coinvolgimento dei medici competenti



- Essenzialità della valutazione multidimensionale
- Trasformazione in procedure dei risultati della valutazione
- Ausiliazione di tutte le movimentazioni sia di NC che PC

# obiettivi

- Miglioramento delle condizioni di lavoro
- Recupero della gratificazione/ soddisfazione del lavoro
- Recupero di risorse economiche

A.S.P. Golgi-Redaelli  
Via Olmetto, 6 - 20123 Milano

Gruppo di lavoro aziendale MMP / MMC:

[f.verona@golgiredaelli.it](mailto:f.verona@golgiredaelli.it)

[f.lafiandra@golgiredaelli.it](mailto:f.lafiandra@golgiredaelli.it)

[a.summa@golgiredaelli.it](mailto:a.summa@golgiredaelli.it)

[redaelliterapistimi@golgiredaelli.it](mailto:redaelliterapistimi@golgiredaelli.it)